



แผนการเงินการคลัง ประจำปีงบประมาณ 2563

สำนักงานสาธารณสุขอำเภอนาหมื่น
จังหวัดน่าน

1. ข้อมูลพื้นฐานของสำนักงานสาธารณสุขอำเภอหนองหิน

1. ข้อมูลทั่วไป

ที่อยู่สำหรับติดต่อทางไปรษณีย์ เลขที่ 79 หมู่ที่ 13 ตำบลบ่อแก้ว อำเภอหนองหิน จังหวัดน่าน 55180

โทรศัพท์ 054-787017

โทรสาร 054-787017

E-mail address b_nice_guy@hotmail.com

2. กำลังคน

2.1 สาธารณสุขอำเภอหนองหิน ชื่อ - สกุล นางศรีจันทร์ อุดมแก้วกาญจน์
ตำแหน่ง นักวิชาการสาธารณสุขชำนาญการพิเศษ

2.2 รายชื่อเจ้าหน้าที่ปฏิบัติงานใน สำนักงานสาธารณสุขอำเภอหนองหิน ณ 30 กันยายน 2562

ลำดับที่	ชื่อ-สกุล	ตำแหน่ง	ประเภทบุคลากร (โปรดทำเครื่องหมาย /)							
			ข้าราชการ	พนักงานราชการ	ลูกจ้างเงินงบประมาณจากส่วนกลาง	ลูกจ้างชั่วคราว		พกส.		
						นักเรียนทุน	สายสนับสนุน	นักเรียนทุน	สายสนับสนุน	
1	นางศรีจันทร์ อุดมแก้วกาญจน์	สาธารณสุขอำเภอหนองหิน	✓							
2	นายชวลิต รวมศิลป์	นักวิชาการสาธารณสุขชำนาญการ	✓							
3	นายนนทชา มานะวิสาร	นักวิชาการสาธารณสุขชำนาญการ	✓							
4	นายรัฐศาสตร์ ชันยอด	นักวิชาการสาธารณสุขชำนาญการ	✓							
5	นางนันทวรรณ ฐปะละ	พยาบาลวิชาชีพชำนาญการ	✓							
6	นางสาวรจนา ธิเชียย	พนักงานธุรการ		✓						
7	นางกาญจนา อินันใจ	แม่บ้านจ้างเหมาบริการ								จ้างเหมา
8	นายทัต แก้วด้วง	คนงานจ้างเหมาบริการ								จ้างเหมา

2.3 จำนวนสถานบริการในสังกัด รพ.สต.ทั้งหมด 4 แห่ง / สสข.ทั้งหมด 1 แห่ง จำนวนบุคลากรในสังกัดทั้งหมด 35 คน

3. จำนวนประชากรอำเภอหนองหิน ณ 30 กันยายน 2562 จำนวน 14,487 คน

4. จำนวนหมู่บ้านที่รับผิดชอบ 48 หมู่บ้าน
จำนวนหลังคาเรือน 4,416 หลังคาเรือน

5. จำนวน อ.ส.ม 305 คน

ลงชื่อ.....ผู้จัดทำแผน
(นายนนทชา มานะวิสาร)

ตำแหน่ง นักวิชาการสาธารณสุขชำนาญการ

ลงชื่อ.....ผู้เสนอแผน
(นางศรีจันทร์ อุดมแก้วกาญจน์)
ตำแหน่ง สาธารณสุขอำเภอหนองหิน

ลงชื่อ.....ผู้อนุมัติแผน
(นายดิเรก สุดแดน)

นายแพทย์เชี่ยวชาญ (ด้านเวชกรรมป้องกัน) รักษาราชการแทน
นายแพทย์สาธารณสุขจังหวัดน่าน

2. ข้อมูลประชากร สำหรับงานสาธารณสุขอำเภอหามีน อำเภอกงหรา จังหวัดพัทลุง

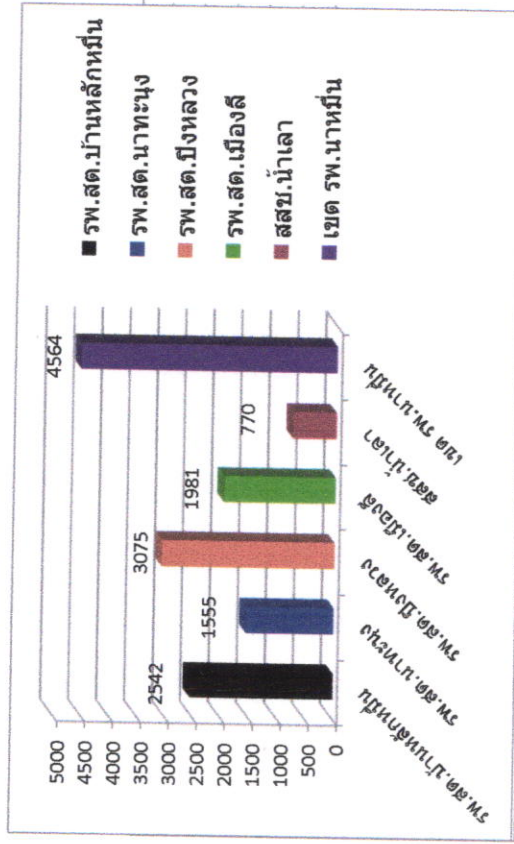
จำนวนประชากรและหลังคาเรือนในความรับผิดชอบของแต่ละสถานบริการในพื้นที่อำเภอหามีน ปี 2562

ลำดับ	ชื่อสถานบริการ ในความ	ตำบล	จำนวนประชากร		รวม ประชากร	จำนวน หลังคาเรือน	จำนวน หมู่บ้าน
			ชาย	หญิง			
1	รพ.สต.บ้านหลักหมื่น	หาทะนุง	1,291	1,251	2,542	862	8 หมู่
2	รพ.สต.นาทะนุง	นาทะนุง	776	779	1,555	418	6 หมู่
3	รพ.สต.ปึงหลวง	ปึงหลวง	1,594	1,481	3,075	866	10 หมู่
4	รพ.สต.เมืองลี	เมืองลี	1,014	967	1,981	541	7 หมู่
5	สสข.น้ำเลา	นาทะนุง	388	382	770	261	3 หมู่
6	เขต รพ.หามีน	บ่อแก้ว	2,296	2,268	4,564	1,468	14 หมู่
	รวม	4 ตำบล	7,359	7,128	14,487	4,416	48 หมู่

รพ.สต.บ้านหลักหมื่น	2,542
รพ.สต.นาทะนุง	1,555
รพ.สต.ปึงหลวง	3,075
รพ.สต.เมืองลี	1,981
สสข.น้ำเลา	770
เขต รพ.หามีน	4,564

ฐานข้อมูลจากสำนักทะเบียนราษฎร ณ วันที่ 30 มิถุนายน 2562

แผนภูมิแสดงข้อมูลจำนวนประชากรแยกสถานบริการของ อ.หามีน ปี 2562



แผนภูมิแสดงร้อยละประชากรแยกสถานบริการของ อ.หามีน ปี 2562

